

## Instrukcja montażu zestawu azyli prefabrykowanych

Montaż azyli prefabrykowanych na okres czasowy lub stały wymaga przygotowania podłoża i użycia specjalistycznego sprzętu. Podłoże przed montażem należy oczyścić. Elementy należy montować do twardych nawierzchni (np.: betonowych, asfaltowych, brukowych, itp.) Każdy element azyla AS, AN, AW instalowane są do zasadniczej nawierzchni drogi przy użyciu odpowiednich wkrętów, podkładek i kołków rozporowych<sup>1</sup> – metoda ta nie narusza w znaczący sposób struktury jezdni.

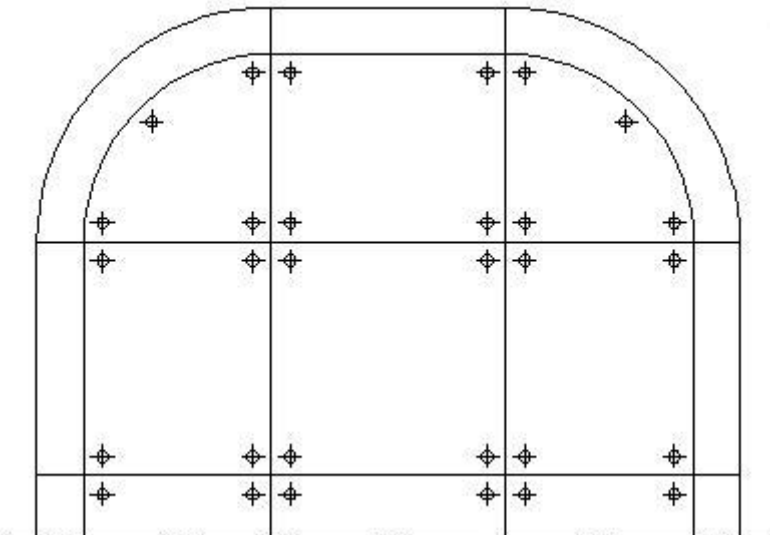
Zalecane jest montowanie na płaskiej i równej nawierzchni asfaltowej.

Dokręcić śruby z momentem 3Nm - 7Nm (moment dokręcenia zależy od temperatury otoczenia).

Zamontowany zestaw azyli prefabrykowanych nadaje się do natychmiastowej eksploatacji.

### Kolejność czynności montażu

1. Wyznaczyć gdzie ma być zamontowany zestaw azyli prefabrykowanych.
2. Wstępnie wyznaczyć odpowiednią ilość otworów mocujących.
3. Nawiercić w nawierzchni otwory<sup>2</sup> zgodnie z rozstawem otworów w elementach.
4. Zamontować w podłożu kołki rozporowe wkrętów mocujących.
5. Ułożyć poszczególne elementy i przymocować je wkrętami<sup>3</sup> do podłoża.  
Wszystkie wkręty należy wkręcić w kołki rozporowe zgodnie z zaleceniami producenta.
6. Azyl prefabrykowany należy oznakować zgodnie z obowiązującym Kodeksem Drogowym oraz Dziennikiem Ustaw nr 220 poz. 2181



Przykładowe zestawienie azyli prefabrykowanych AS, AN, AW

<sup>1</sup> Wykaz zalecanych elementów montażowych

<sup>2</sup> Wykaz zalecanych elementów montażowych (zalecenia producenta)

<sup>3</sup> Wykaz zalecanych elementów montażowych